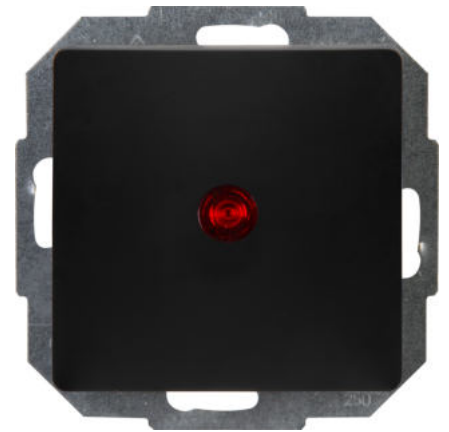


Art.-Nr.	VE	PG	EAN
651674081	3	112	

Kontrollschalter (Aus-/Wechselschalter), mit Linse und eingesetzter Glimmlampe (beleuchtet) im Design PARIS und der Farbe Mattschwarz mit einer Nennspannung von 250V~ sowie einem Schaltvermögen von 10AX, Schutzart IP20



Technische Daten		651674081
Schaltungsart	Schalter 2-polig	
Bedienungsart	Wippe/Taste	
Zusammenstellung	Basiselement mit zentraler Abdeckplatte	
Montageart	Unterputz	
Befestigungsart	Krallen-/Schraubbefestigung	
Werkstoff	Kunststoff	
Werkstoffgüte	Thermoplast	
Oberfläche	lackiert	
Ausführung der Oberfläche	matt	
Farbe	schwarz	
Geeignet für Schutzart (IP)	IP20	
Anschlussart	Steckklemme	
Beleuchtungsart	Glimmlampe	
Beleuchtung	nein	
Textfeld/Beschriftungsfläche	nein	
Beleuchtungsfunktion	beleuchtet wenn eingeschaltet	
Anzahl der Module (bei Modulbauweise)	1	
Tastschalter	Nein	
Anzahl der Betätigungswippen	1	
Mit Montageplatte	Ja	
Halogenfrei	Ja	
RAL-Nummer (ähnlich)	9005	
Nennspannung	250V	
Bemessungsstrom	10A	
Schaltstrom für Leuchtstofflampen	10AX	
Rückmeldekontakt	Nein	
Waschmaschinenschalter	Nein	
Gerätebreite	57mm	
Gerätehöhe	57mm	
Gerätetiefe	40,5mm	
Einbautiefe	26,6mm	
Min. Tiefe der Gerätedose	32mm	